

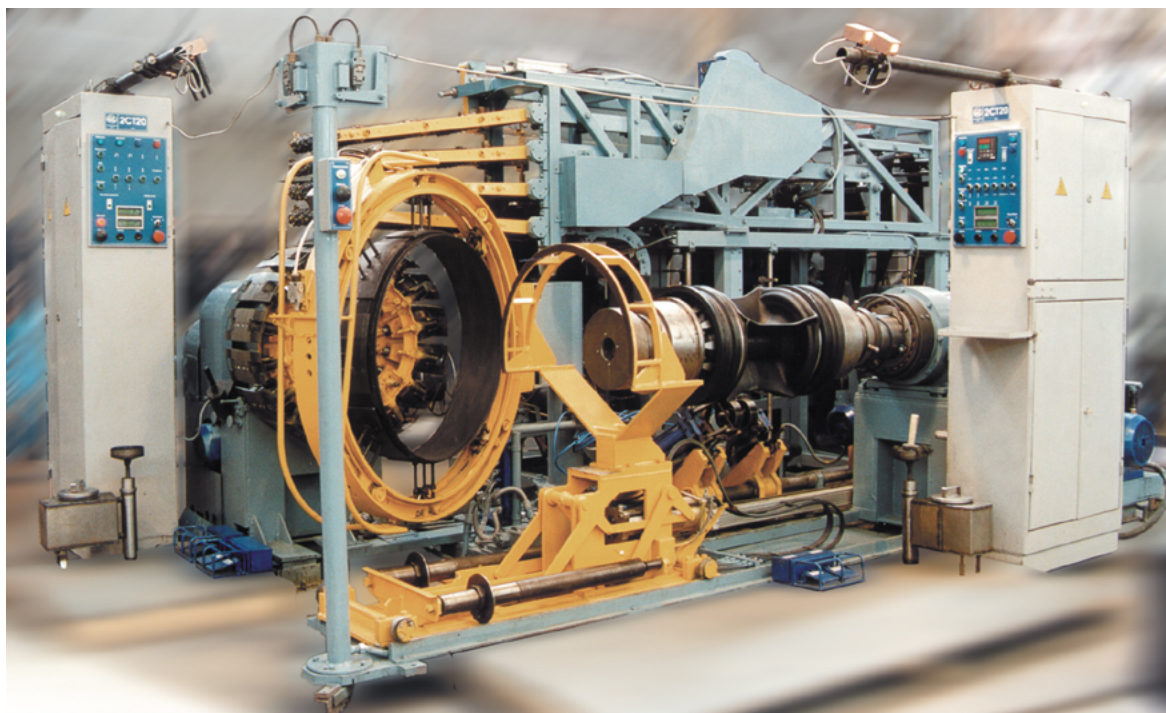


POLICON
Engineering & Manufacturing

***Станок для сборки
покрышек
(Модель 2СТ20)***

Станок для сборки покрышек (Модель 2СТ20)

Предназначен для второй стадии сборки грузовых радиальных покрышек с металлокордным брекером и многослойным текстильным каркасом с посадочным диаметром 20 дюймов.

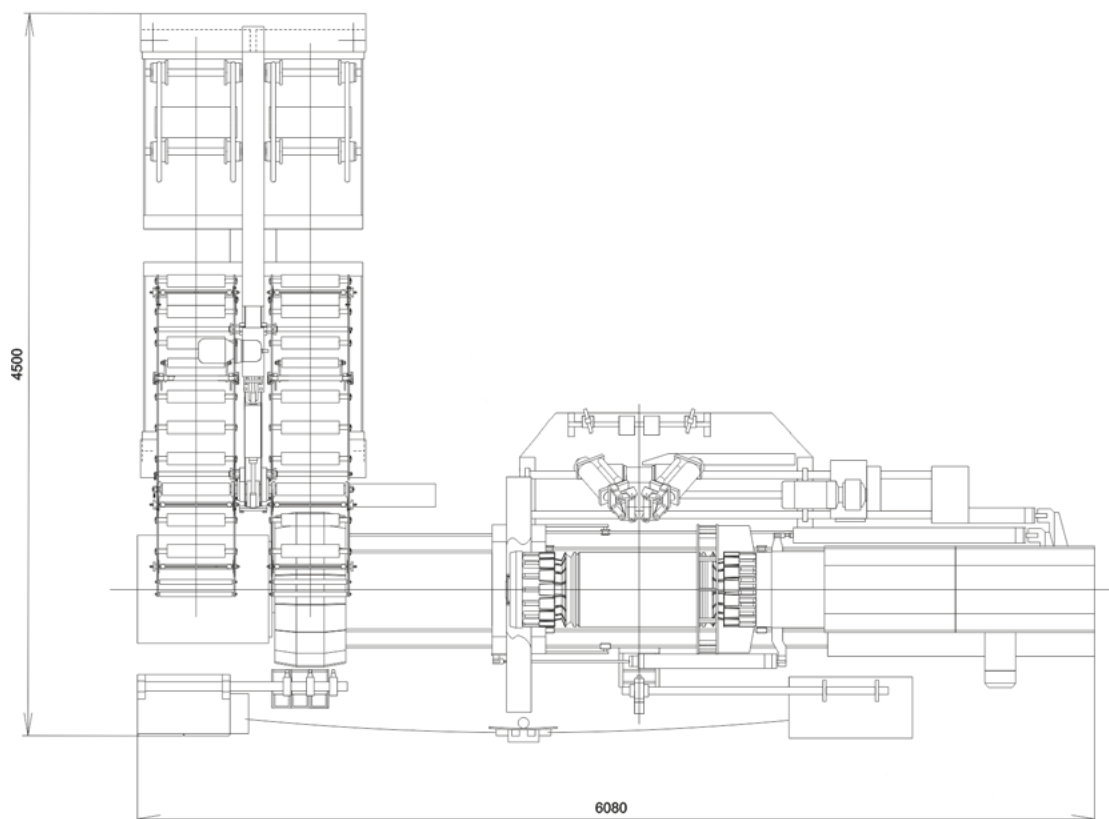
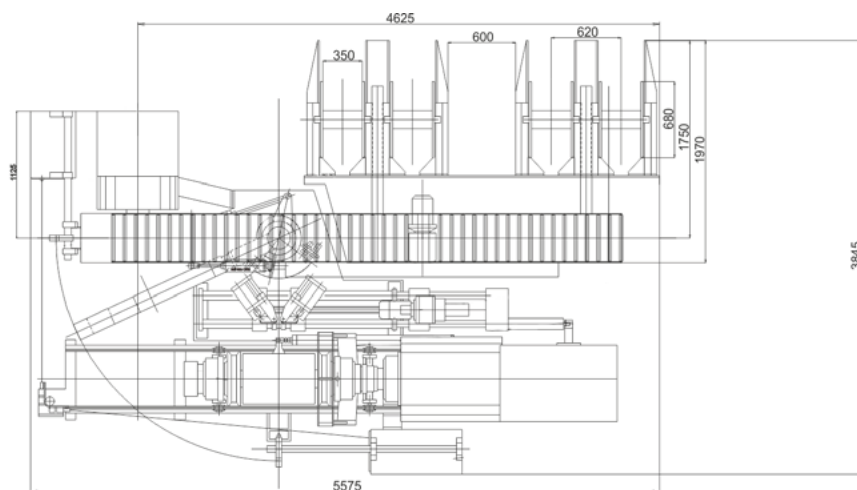


На станке выполняются следующие операции:

- сборка брекерного, либо брекерно-протекторного браслета на брекерном барабане со ступенчатым разжимом слоев и выдачей слоев брекера из питателя.
- одевание каркаса покрышки, собранного на первой стадии сборки при помощи трансфера, на формующий барабан и фиксация бортов каркаса с трех сторон.
- передача брекерного, либо брекерно-протекторного браслета с брекерного барабана на формующий.
- формование каркаса.
- прикатка брекерного, либо брекерно-протекторного браслета.
- прикатка брекерного браслета, а затем протектора при его наложении на сформованный каркас и брекерный браслет.
- съем собранной покрышки с формующего барабана с помощью трансфера.

Операции одевания каркаса и его фиксации на формующем барабане, переноса брекерного, либо брекерно-протекторного браслета, формирования каркаса и его прикатки, съем готовой покрышки выполняются в автоматическом режиме с помощью программируемого контроллера.

Станок для сборки покрышек (Модель 2СТ20)



Технические характеристики:

Размеры собираемых покрышек: 8.25R20; 9.00R20; 10.00R20; 11.00R20; 1200R20; 1400R20; 390R20

Возможна сборка покрышек с посадочным диаметром (при установке соответствующего комплекта сменных узлов): 17.5", 20" / 21", 22.5"

Производительность, шт/ч, не менее20 / 15-18

Расстояние между фланцами барабана, мм250 - 440 / 300 - 780

Диаметр брекерного барабана, мм 680 - 760 / 860 - 1 220

Мощность электродвигателей, кВт, не более18

Ширина несущего органа питателя слоями брекера, мм350

Число слоев брекера, поадваемых с питателя, шт4

Режим работыполуавтоматический

Параметры энергоносителей:

напряжение в сети, В 220 / 380

вакуум, МПа, в пределах0,03 - 0,04

давление сжатого воздуха0,5 - 0,6

Габаритные размеры, мм, не более

Линейный вариант:

длина x ширина x высота6 100 x 4 500 x 2 500

Угловой вариант:

длина5 600 / 5 950

ширина3 900 / 4 250

высота2 500 / 2 500

Масса, кг:

линейный вариант 11 200

угловой вариант11 200 / 12 500

Данное изделие можно изготовить по ТЗ заказчика, учитывая его заданные параметры и особенности.

Инжиниринговые услуги полного цикла

Оборудование для пищевой промышленности

Оборудование для производства шин, РТИ и пластиков

Оборудование для химической и нефтегазовой промышленности

Оборудование для парфюмерно-косметической промышленности

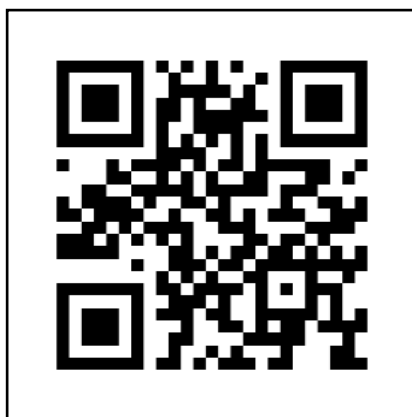
Проектирование и модернизация производств

Нестандартное оборудование

Комплексные проекты по автоматизации производств

Запасные части и сервис

Аутсорсинг - ремонт и обслуживание оборудования



АО «Поликон»

**644009, Россия, г. Омск, ул. Лермонтова, 194
Тел./факс +7 (3812) 36-74-12, 36-74-02, 48-48-30**

e-mail: info@policon-rt.ru

www.policon-rt.ru